

FLÄCHENNUTZUNGSPLAN STADT HERDORF

M. 1:5 000 + Landschaftsplan

Planzeichen für Bauzonen

1. Flächen für die städtische Nutzung

2. Flächen für den gewerblichen, industriellen, handwerklichen, gewerbetreibenden, bergbauwirtschaftlichen, landwirtschaftlichen, forstwirtschaftlichen und sonstigen gewerblichen Bereich

3. Flächen für den Verkehrsbereich

4. Flächen für den Siedlungsbereich

5. Flächen für den öffentlichen Grünbereich

6. Flächen für den Landschaftsschutz

7. Flächen für den Naturschutz

8. Flächen für den Schutz vor Übersiedlung

9. Flächen für den Schutz vor Erosion

10. Flächen für den Schutz vor Lawen

11. Flächen für den Schutz vor Sturzfluten

12. Flächen für den Schutz vor Hochtiden

13. Flächen für den Schutz vor Hochwasser

14. Flächen für den Schutz vor Sturmfluten

15. Flächen für den Schutz vor Sturmfluten

16. Flächen für den Schutz vor Sturmfluten

17. Flächen für den Schutz vor Sturmfluten

18. Flächen für den Schutz vor Sturmfluten

19. Flächen für den Schutz vor Sturmfluten

20. Flächen für den Schutz vor Sturmfluten

21. Flächen für den Schutz vor Sturmfluten

22. Flächen für den Schutz vor Sturmfluten

23. Flächen für den Schutz vor Sturmfluten

24. Flächen für den Schutz vor Sturmfluten

25. Flächen für den Schutz vor Sturmfluten

26. Flächen für den Schutz vor Sturmfluten

27. Flächen für den Schutz vor Sturmfluten

28. Flächen für den Schutz vor Sturmfluten

29. Flächen für den Schutz vor Sturmfluten

30. Flächen für den Schutz vor Sturmfluten

31. Flächen für den Schutz vor Sturmfluten

32. Flächen für den Schutz vor Sturmfluten

33. Flächen für den Schutz vor Sturmfluten

34. Flächen für den Schutz vor Sturmfluten

35. Flächen für den Schutz vor Sturmfluten

36. Flächen für den Schutz vor Sturmfluten

37. Flächen für den Schutz vor Sturmfluten

38. Flächen für den Schutz vor Sturmfluten

39. Flächen für den Schutz vor Sturmfluten

40. Flächen für den Schutz vor Sturmfluten

41. Flächen für den Schutz vor Sturmfluten

42. Flächen für den Schutz vor Sturmfluten

43. Flächen für den Schutz vor Sturmfluten

44. Flächen für den Schutz vor Sturmfluten

45. Flächen für den Schutz vor Sturmfluten

46. Flächen für den Schutz vor Sturmfluten

47. Flächen für den Schutz vor Sturmfluten

48. Flächen für den Schutz vor Sturmfluten

49. Flächen für den Schutz vor Sturmfluten

50. Flächen für den Schutz vor Sturmfluten

51. Flächen für den Schutz vor Sturmfluten

52. Flächen für den Schutz vor Sturmfluten

53. Flächen für den Schutz vor Sturmfluten

54. Flächen für den Schutz vor Sturmfluten

55. Flächen für den Schutz vor Sturmfluten

56. Flächen für den Schutz vor Sturmfluten

57. Flächen für den Schutz vor Sturmfluten

58. Flächen für den Schutz vor Sturmfluten

59. Flächen für den Schutz vor Sturmfluten

60. Flächen für den Schutz vor Sturmfluten

61. Flächen für den Schutz vor Sturmfluten

62. Flächen für den Schutz vor Sturmfluten

63. Flächen für den Schutz vor Sturmfluten

64. Flächen für den Schutz vor Sturmfluten

65. Flächen für den Schutz vor Sturmfluten

66. Flächen für den Schutz vor Sturmfluten

67. Flächen für den Schutz vor Sturmfluten

68. Flächen für den Schutz vor Sturmfluten

69. Flächen für den Schutz vor Sturmfluten

70. Flächen für den Schutz vor Sturmfluten

71. Flächen für den Schutz vor Sturmfluten

72. Flächen für den Schutz vor Sturmfluten

73. Flächen für den Schutz vor Sturmfluten

74. Flächen für den Schutz vor Sturmfluten

75. Flächen für den Schutz vor Sturmfluten

76. Flächen für den Schutz vor Sturmfluten

77. Flächen für den Schutz vor Sturmfluten

78. Flächen für den Schutz vor Sturmfluten

79. Flächen für den Schutz vor Sturmfluten

80. Flächen für den Schutz vor Sturmfluten

81. Flächen für den Schutz vor Sturmfluten

82. Flächen für den Schutz vor Sturmfluten

83. Flächen für den Schutz vor Sturmfluten

84. Flächen für den Schutz vor Sturmfluten

85. Flächen für den Schutz vor Sturmfluten

86. Flächen für den Schutz vor Sturmfluten

87. Flächen für den Schutz vor Sturmfluten

88. Flächen für den Schutz vor Sturmfluten

89. Flächen für den Schutz vor Sturmfluten

90. Flächen für den Schutz vor Sturmfluten

91. Flächen für den Schutz vor Sturmfluten

92. Flächen für den Schutz vor Sturmfluten

93. Flächen für den Schutz vor Sturmfluten

94. Flächen für den Schutz vor Sturmfluten

95. Flächen für den Schutz vor Sturmfluten

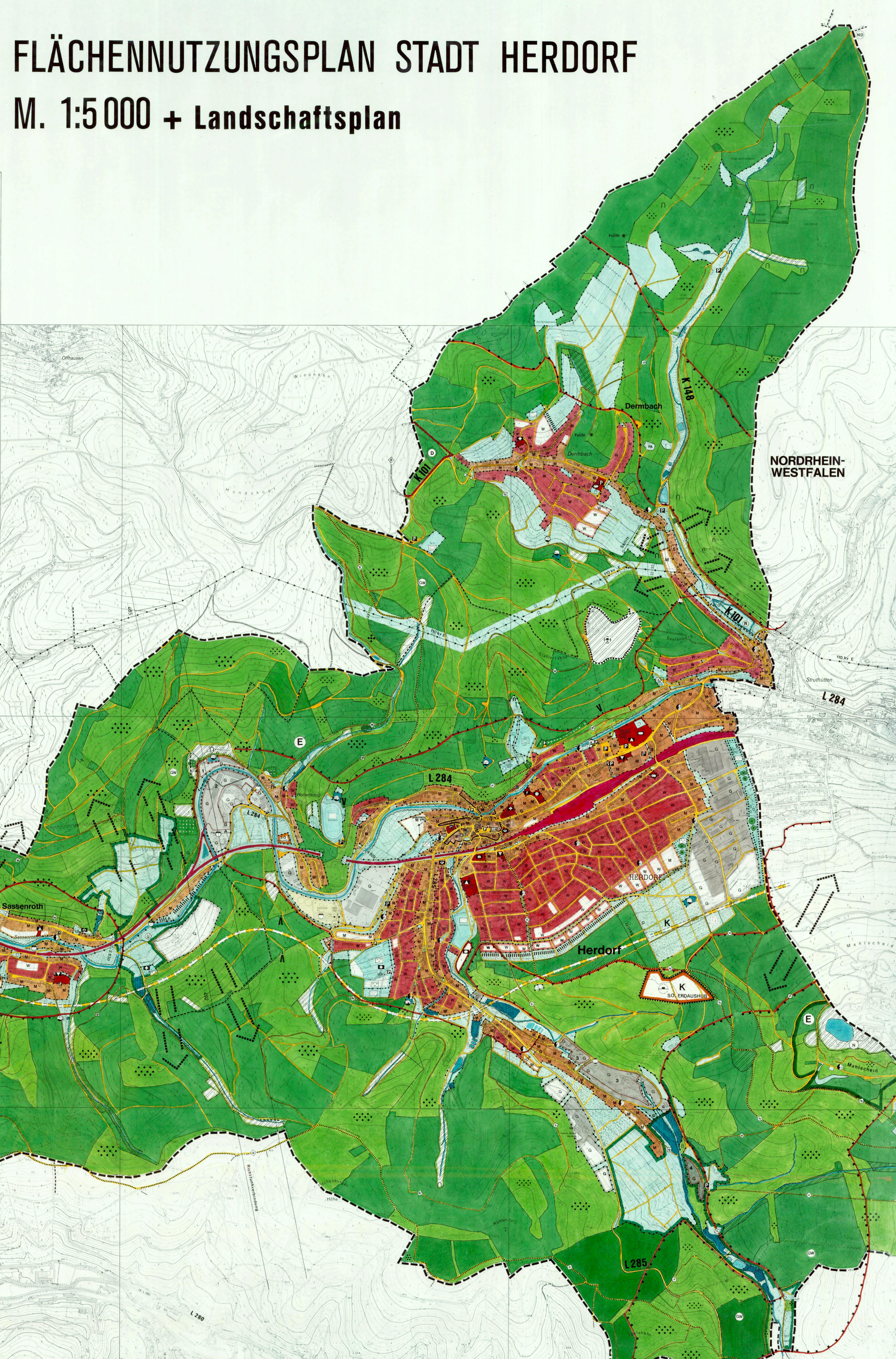
96. Flächen für den Schutz vor Sturmfluten

97. Flächen für den Schutz vor Sturmfluten

98. Flächen für den Schutz vor Sturmfluten

99. Flächen für den Schutz vor Sturmfluten

100. Flächen für den Schutz vor Sturmfluten



NORDRHEIN-WESTFALEN



<p>DESER FLÄCHENNUTZUNGSPLAN IST GEM. § 8 (1) BauGB DURCH BESCHLUSS DES RATES DER STADT HERDORF VOM 12.4.1983 AUFGESTELLT WORDEN.</p> <p>HERDORF, DEN 12.4.1983</p> <p>(BÜRGERMEISTER)</p>	<p>DER ENTWURF DES FLÄCHENNUTZUNGSPLANES HAT MIT BESCHLUSS DES RATES DER STADT HERDORF VOM 30.4.1993 BIS 1.6.1993 ÖFFENTLICH AUSGELEGEN.</p> <p>HERDORF, DEN 2.6.1993</p> <p>(BÜRGERMEISTER)</p>	<p>DER ENTWURF DES FLÄCHENNUTZUNGSPLANES HAT MIT BESCHLUSS DES RATES DER STADT HERDORF VOM 30.4.1993 BIS 1.6.1993 ÖFFENTLICH AUSGELEGEN.</p> <p>HERDORF, DEN 3.11.1993</p> <p>(BÜRGERMEISTER)</p>	<p>DESER FLÄCHENNUTZUNGSPLAN IST GEM. § 8 (1) BauGB DURCH BESCHLUSS DES RATES DER STADT HERDORF VOM 12.4.1983 AUFGESTELLT WORDEN.</p> <p>HERDORF, DEN 12.4.1983</p> <p>(BÜRGERMEISTER)</p>	<p>DESER FLÄCHENNUTZUNGSPLAN IST GEM. § 8 (1) BauGB DURCH BESCHLUSS DES RATES DER STADT HERDORF VOM 30.4.1993 BIS 1.6.1993 ÖFFENTLICH AUSGELEGEN.</p> <p>HERDORF, DEN 2.6.1993</p> <p>(BÜRGERMEISTER)</p>	<p>DESER FLÄCHENNUTZUNGSPLAN IST GEM. § 8 (1) BauGB DURCH BESCHLUSS DES RATES DER STADT HERDORF VOM 30.4.1993 BIS 1.6.1993 ÖFFENTLICH AUSGELEGEN.</p> <p>HERDORF, DEN 3.11.1993</p> <p>(BÜRGERMEISTER)</p>
<p>DESER FLÄCHENNUTZUNGSPLAN IST GEM. § 8 (1) BauGB DURCH BESCHLUSS DES RATES DER STADT HERDORF VOM 3.11.1993 VERÄNDERT WORDEN.</p> <p>HERDORF, DEN 3.11.1993</p> <p>(BÜRGERMEISTER)</p>	<p>DESER FLÄCHENNUTZUNGSPLAN IST GEM. § 8 (1) BauGB DURCH BESCHLUSS DES RATES DER STADT HERDORF VOM 3.11.1993 VERÄNDERT WORDEN.</p> <p>HERDORF, DEN 3.11.1993</p> <p>(BÜRGERMEISTER)</p>	<p>DESER FLÄCHENNUTZUNGSPLAN IST GEM. § 8 (1) BauGB DURCH BESCHLUSS DES RATES DER STADT HERDORF VOM 3.11.1993 VERÄNDERT WORDEN.</p> <p>HERDORF, DEN 3.11.1993</p> <p>(BÜRGERMEISTER)</p>	<p>DESER FLÄCHENNUTZUNGSPLAN IST GEM. § 8 (1) BauGB DURCH BESCHLUSS DES RATES DER STADT HERDORF VOM 3.11.1993 VERÄNDERT WORDEN.</p> <p>HERDORF, DEN 3.11.1993</p> <p>(BÜRGERMEISTER)</p>	<p>DESER FLÄCHENNUTZUNGSPLAN IST GEM. § 8 (1) BauGB DURCH BESCHLUSS DES RATES DER STADT HERDORF VOM 3.11.1993 VERÄNDERT WORDEN.</p> <p>HERDORF, DEN 3.11.1993</p> <p>(BÜRGERMEISTER)</p>	<p>DESER FLÄCHENNUTZUNGSPLAN IST GEM. § 8 (1) BauGB DURCH BESCHLUSS DES RATES DER STADT HERDORF VOM 3.11.1993 VERÄNDERT WORDEN.</p> <p>HERDORF, DEN 3.11.1993</p> <p>(BÜRGERMEISTER)</p>

FLÄCHENNUTZUNGSPLAN
STADT HERDORF

M. 1:5 000 (1 cm im Plan = 50 m in der Natur)

0 50 100 200 400 m

PLANENTWURF:
STÄDTEBAUBÜRO STEINEBACH
Höhstr. 20, 5900 Siegen 1
Telefon: 0271/51856

LANDSCHAFTSPLAN:
DIPL.-ING. FRIEDHELM WEIDT
Hilfenrüter Str. 33, 5912 Hilchenbach
Telefon: 02733/51439